

NYTT

Rätt utrustat på Pon Equipment

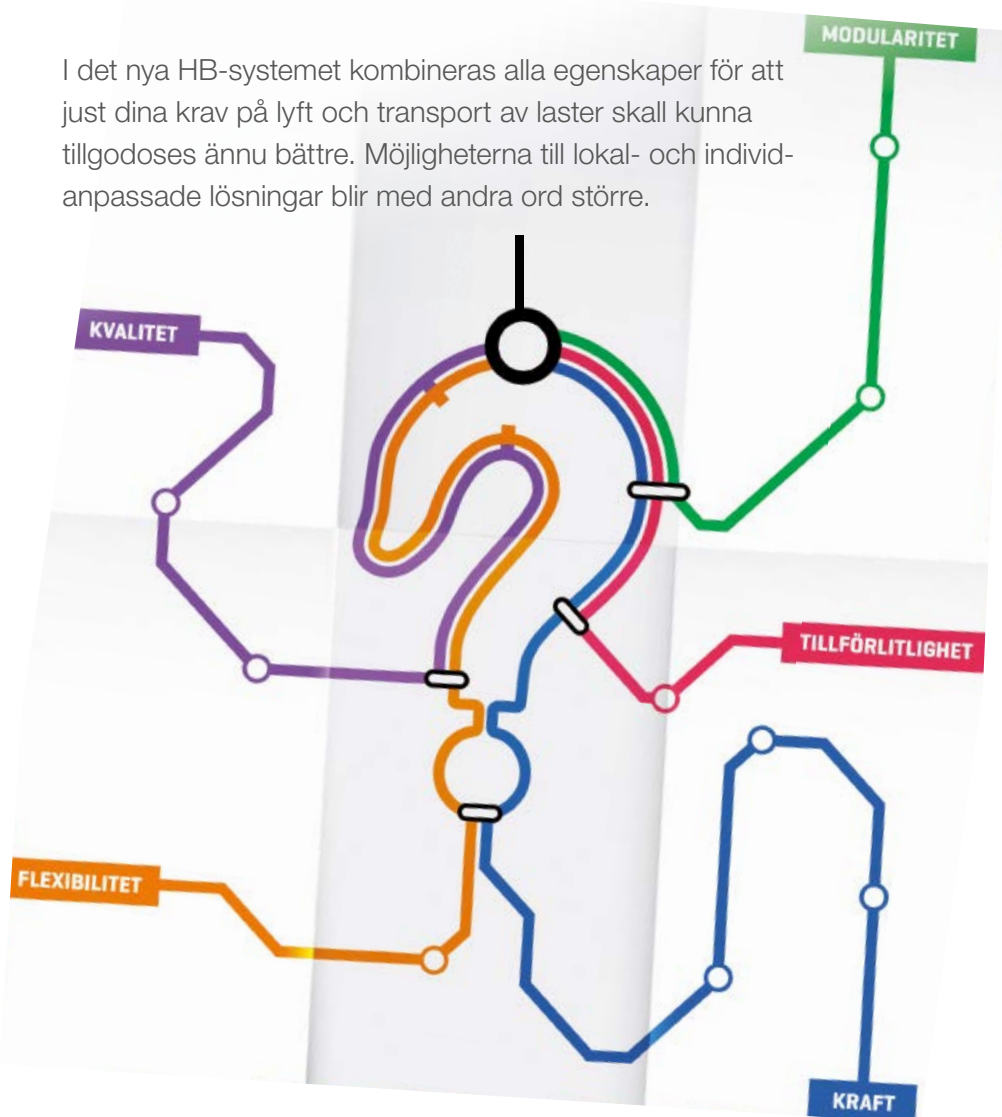
Serviceavtal ger
trygghet på JACO

ABUS
Kransystem

Besök oss på **Underhållsteknik**
på Malmömässan 25-26 mars.
Monter 1.05

ABUS nya HB-system – en skäddarsydd kranlösning där allt förenas

I det nya HB-systemet kombineras alla egenskaper för att just dina krav på lyft och transport av laster skall kunna tillgodoses ännu bättre. Möjligheterna till lokal- och individanpassade lösningar blir med andra ord större.



MODULARITET – FRITT SPELRUM FÖR DINA ÖNSKEMÅL

HB-systemet ger dig många möjligheter: oavsett om du har behov av en enbalkstravers eller en enkelbana, kan du anpassa HB-systemet helt och fullt efter dina specifika krav på prestanda och rumsförhållanden.

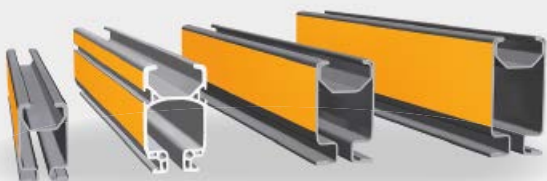
FLEXIBILITET – DU PROFILERAR DITT SYSTEM

Oberoende lägen på profilskarvarna: stålprofilerna har vridstyva och robusta profilskarvar, vilket gör skarvarnas placering oberoende av kranbanornas upphängningspunkter. Det står dig med andra ord fritt att välja längd till de enskilda kran- och banprofilerna.

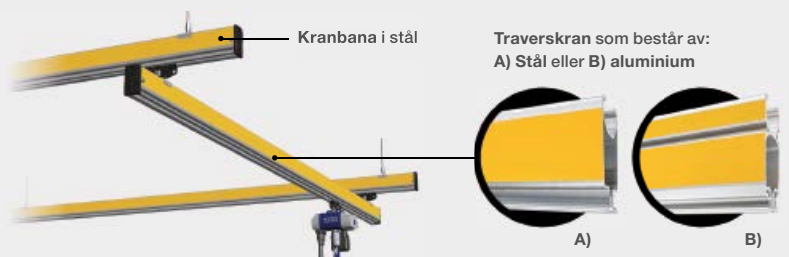
Kombinationsalternativ

De nya stål- och aluminiumprofilernas kranbalksupphängningar är identiska. Det innebär färre delar och större möjligheter att arbeta mer flexibelt med om- och tillbyggnader. För första gången kan HB-anläggningar användas tillsammans med traverskranar av stål eller aluminium. Befintliga anläggningar kan förses med traverser från det nya produktprogrammet.

De nya HB-profilerna



Kombinationsalternativ



KRAFT – NU KAN DU FLYTTA MER MED MINDRE RESURSER

Stålprofilernas förmåga att klara tyngre belastningar innebär att du får tillgång till ännu större lastkapacitet.

Hållfasta profilskarvar

De vridstyva profilskarvarna tål lika stor belastning som profilerna själva. Det innebär att man kan montera utan att behöva ta hänsyn till de statiska upphängningsavstånden och att antalet profilskarvar kan därmed minskas, jämfört med de äldre profilerna.

Stakare profiler

De nya stålprofilerna HB150 och HB190S tål betydligt högre belastning, vilket medger större bärlaster och längre upphängningsavstånd.

KVALITET – LÄTTARE ATT TA SIG FRÅN A TILL B.

De nya HB-profilerna valsas fram ur ett stycke, vilket ger en optimal precision och lättrullade åkvagnar.

Särskilt ytskydd

De nya HB-profilerna är zinkgalvaniserade. Det ger både snygg design och ett förstklassigt korrosionsskydd på såväl in- som utsida, vilket innebär att det inte behövs någon extra lackering.

Särskild färgsättning

HB-profilerna har naturligtvis fått den gula ABUS-färgen. Men hela profilen är inte lackerad utan sidorna har försetts med en färgfolie av högsta klass.

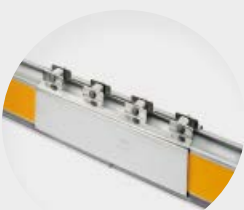
TILLFÖRLITLIGHET – BRA EKONOMI OCH KVALITET ÄVEN PÅ LÅNG SIKT.

De välbeprövade HB-åkvagnarna har optimerats för användning med de nya profilerna HB150 och HB190S. HB110S-profilen kan användas med ett mindre, och därmed ännu lättare, åkvagn. Alla åkvagnar har dessutom lättlöpande stödhjul som kräver väldigt litet underhåll. Bultarna till åkvagnarna låses med hjälp av den beprövade Clip-säkringens. Profilverlutning, åkbeväring och ändfäste för flatkabel utgör en komplett enhet. Det ger färre delar och enklare montage.

Upphängning som monteras uppifrån

Den nya upphängningen med gummilager monteras uppifrån via profilöppningen. Det minimerar insatsen som krävs vid montering i samband med om- eller tillbyggnader samt vid underhåll. Tack vare den speciella designen, flyttar sig upphängningen inte vid belastning.

Alla delar som används vid inställning av höjden säkras med hjälp av väl synliga fjädersprintar. Det patenterade gummilagret tål mycket hög belastning och stort slitage och är så gott som underhållsfritt.



Belastningsbar profilskarvar



Lättlöpande åkvagn inklusive stödhjul.



Upphängningen blir så gott som underhållsfri.

ERBJUDANDE

Frakt-fritt!*

Köp lättravers-system eller svängkran kombinerat med kättingtelfer.



ABUS
Kransystem

*Fraktvärde ca 2.000–4.000 kr beroende på vikt, längd och destination. Erbjudandet gäller vid avtals ingående t o m 31 mars 2015.

”Det har funkat väldigt bra med servicen!”



2x10-tonstraversen som köptes in 2014 är en frekvensstyrd tvåbalkstravers med ändvagnar av boggityp, för att minska hjultrycket på kranbanan.

– Det nya serviceavtalet ger oss trygghet i arbetet, särskilt när det gäller den personliga säkerheten, säger Anders Sunnerholm, vice VD på JACO Fabriks AB och ansvarig för ekonomin. Avtalet med KAMAB/JJ Gruppen omfattar sammanlagt 15 olika lyftobjekt, som servas vid åtminstone ett tillfälle per år.

JACO Fabriks AB, som ligger i Hargshamn en timmes bilfärd nordost om Uppsala, utvecklar och konstruerar skräddarsydda lösningar för fabriksstillverkade moduler, som kan innehålla allt från ställverk till radiobasstationer för telekom. Modulerna är anpassade för att kunna transporteras på vanliga vägar och mellan 75 och 80 procent av alla leveranser hamnar i länder över hela världen. Bland kunderna återfinns stora företag som ABB, Siemens, Alstom, Bombardier, Strukton Rail, Jernbaneverket, Telia och Tele2. De första telekomuppdragen, i början av 1990-talet, handlade om leveranser till NMT-systemet. Nu för tiden levererar man radiobasmoduler till 4G-nätet.

Specialister på säker paketering

JACO har tre verksamhetsområden: anläggningar för distribution av elkraft med låga och medelhöga spänningar, IT/telekom och signalsystem för spårbunden trafik.

Företaget har 70 fast anställda, varav



... konceptet med 4 st. hjul, styrrullar och längre ändvagnar passade utmärkt”

fyra mekanikkonstruktörer och sex el-ingenjörer, plus ett antal inhyrda entreprenörer inom bygg- maskin- och el-montage.

– Verksamheten handlar till stor del om att paketera olika typer av utrustning i ett miljöskydd, i form av en IP-klassad kapsling, berättar Richard Johnson, VD och ägare.

– Vi jobbar med både internationella standarder och nationella standarder. Kapslingsklassen bestäms av vilka förhållanden som råder när det gäller temperaturer, vind, regn, snö och is. Ofta måste anläggningen även kunna stå emot jordbävningar.

Lång relation

JACO köpte sin första ABUS-travers från KAMAB redan 1995. Och när man 2008-2009 uppförde en ny fabriksdel, utrustade man den med

två stycken 2-ton- och en 10-tonstravers från ABUS. Det senaste köpet – en travers på 3,2 ton och en på 2x10 ton – gjordes 2014.

– 2x10-tonstraversen är en frekvensstyrd tvåbalkstravers med ändvagnar av boggityp, för att minska hjultrycket på kranbanan. Hallens utformning, i kombination med kranbanans dimensionering och läge, krävde ett nytt ”tänk”, där konceptet med 4 st. hjul, styrrullar och längre ändvagnar passade utmärkt, säger Richard Johnson, och avslutar:

– Det funkar väldigt bra att jobba med KAMAB och säljaren Magnus Lindén. Han är engagerad och försöker alltid få till en så optimal lösning som möjligt. När vi ställs inför besvärliga situationer, kan vi alltid bolla förslag på lösningar med KAMAB/JJ Gruppen.



ABUS utbildningar

Servicekurs

ABUS servicekurs är ett bra komplement till avtalsservice där ni själva får kunskap om rätt utförd daglig kontroll, basen i förebyggande underhåll och möjlighet till grundläggande felsökning.

Innehåll:

- Kort genomgång av lagar och paragrafer
- Funktion och användning av ABUS lyftutrustning
- Service och kontroll
- Daglig tillsyn och periodisk kontroll.

Kurstillfällen: Dag 1: kl 10–16.

Dag 2: 9–14.

Genomförs vecka **7, 17, 22, 37, 43, 47.**

Plats: ABUS Kransystem AB i Karlstad. Efter förfrågan även på plats hos er (minst 5 personer).

Målgrupp: Underhållspersonal.

Omfattning: 1,5 dagars kurs.

► Kontakta oss på 054 55 56 50 om du är intresserad.

ABUS
Kransystem

Pons nya anläggning i Boden snart i full drift

Anläggningen är ett så kallat Component Rebuild Centre, där man testar, reparerar och utför service på komponenter som sitter i olika gruvmaskiner från Caterpillar. De 5 600 kvadratmetrarna har utrustats med sammanlagt 23 lyftobjekt, allt från mindre pelarsvängkranar till traverser med en kapacitet på 20 ton och en spännvidd på nästan 16 meter. Dessutom har man skrivit ett 4-årigt serviceavtal med CARLHAG i Luleå.

Pon Equipment är återförsäljare av Caterpillar i Skandinavien och Nederländerna och har världens största utbud av tunga maskiner inom gruvdrift. Anläggningen i Boden renoverar och testar komponenter till Caterpillars gruvmaskiner. Det handlar om motorer, växellådor, differentialväxlar, hjulupphängningar, bromsar med mera. Men det är inte vilka komponenter som helst – en gruvtruck med en lastkapacitet på 350 ton har en motor som väger 12,5 ton och en växellåda som väger tre. Det ställer stora krav på både lyftobjekt och kranleverantör.

– Vi är väldigt glada för att de valde oss och ABUS, säger Stefan Sundkvist, säljare på CARLHAG i Luleå, och fortsätter:



Begränsningar i kapaciteten, eller stillestånd, är kostsamma när det gäller gruvverksamhet ..”

Leveransen:

- 2 st. ZLK 20 ton SP: 15,8 m*
- 1 st. ELK 10 ton SP: 17,3 m*
- 1 st. EDL 4 ton SP: 4 m
- 4 st. typ HBC radiostyrning till alla traverser
- 19 st. pelarsvängkranar av typen VS, i storlekarna 2–3,2 ton, alla eldrivna åt alla håll och med radiostyrning från HBC
- 4-årigt serviceavtal.

*med frekvensstyrning på alla åkrörelser.



– Med det 4-åriga serviceavtal som började gälla vid årsskiftet, så kan vi garantera att Pon kan upprätthålla sina åtaganden gentemot sina kunder.

Snabb service A och O

Pon Equipment har serviceavtal, med krav på inställelsetider, med de ansvariga för driften av gruvorna. Därför har man verkstäder på plats vid alla större gruvor såsom: Aitik i Gällivare, Kaunisvaara och Svappavaara i Kiruna samt Sydvaranger Gruve A i Kirkenes; vid Aitik har man till exempel 45 anställda och i Kirkenes 50, som servar gruvmaskinerna alla tider på dygnet.

– Samarbetet med CARLHAG har varit mycket gott och vi har kunnat ställa krav på tillgängligheten när det gäller serviceteknikerna, krav som vi själva har på oss från våra kunder. Begränsningar i kapaciteten, eller stillestånd, är kostsamma när det gäller gruvverksamhet, berättar Peter Hietala, platschef på Pon Equipment i Boden, och avslutar:

– Serviceavtalen är anledningen till att vi rekryterar som planerat, trots att utvinningen går lite på sparlåga på grund av de låga malmpriserna.

Kunskapslyft för återförsäljare

Under vecka 4 genomförde ABUS Kransystem en utbildning på vårt nya HB-system för alla auktoriserade återförsäljare.

Utbildningen hölls i den egna utbildningslokalen i Karlstad och samlade ett 25-tal deltagare, både säljare och tekniker. Kursen inleddes med en gemensam produktpresentation, varefter säljare och tekniker fick följa var sitt program. Säljarna fick lära sig mer om produktfördelar och beräkningar och teknikerna fick utföra ett montage.

Stort intresse för ny produktfamilj

Intresset var stort bland deltagarna, eftersom ABUS lanserar en helt ny produktfamilj inom segmentet lätttraverser, med nya typer av upphängningar, profiler i både stål och aluminium, nya åkvagnar med mera. Särskilt stort intresse rön-te aluminiumprofilen, eftersom det är första gången ABUS lanserar en sådan. Mottagandet var positivt bland

både säljare och tekniker, eftersom montage kommer att kunna utföras både enklare och snabbare, jämfört med dagens lätttraverssystem. En fördel för säljarna är att ABUS nu även kan erbjuda en mindre stålprofil, HB110S, för laster upp till 500 kg samt aluminiumprofilen HB150A.

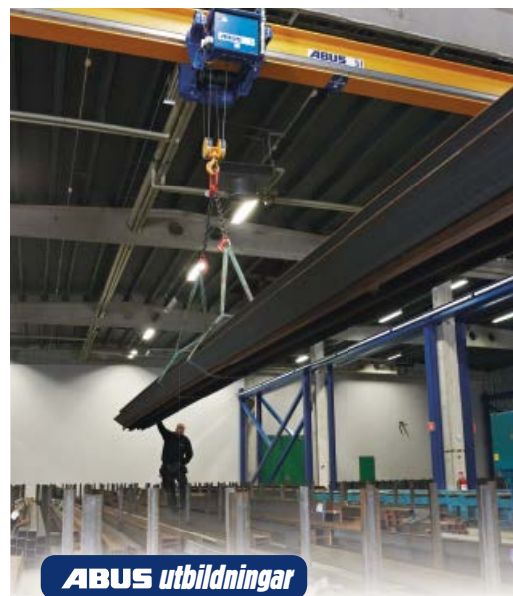
Utbildning en del av vår kärnverksamhet

Utbildningen, som genomfördes inom ramen för ABUS utbildningssystem, är unik för de auktoriserade återförsäljarna. Syftet är att du som kund alltid ska erhålla bästa möjliga support från ABUS Sverige Gruppen, där ABUS Kransystem och ABUS auktoriserade återförsäljare ingår gemensamt. Vår kunskap är din och dina anställdas säkerhet.



NYHET! ABUS kan nu även erbjuda en mindre stålprofil, HB110S, för laster upp till 500 kg.

Nu vet vi allt om ABUS helt nya produktfamilj inom segmentet lätttraverser!
Vår kunskap är din och dina anställdas säkerhet.



ABUS utbildningar

Kranförar- utbildning

Kursen vänder sig till operatörer av lyftanordningar och lyftredskap, arbetsledare samt skyddsombud.

Innehåll:

- Teoretisk genomgång på plats hos er. Praktisk körning med er travers
- Orientering om lagar, normer och anvisningar (AML, AFS, SS-ISO m.m.) samt EUs maskindirektiv
- Hållfasthets- och säkerhetsbestämmelser
- Skyldigheter och ansvar
- Kranars kontroll, orientering om tillsyn, besiktning och skötsel av lyftanordningar
- Daglig tillsyn
- Lyftredskap användning och signalering
- Säkerhet runt radiostyrning samt plåthantering med lyftredskap
- Stoppning samt användande av sling och kättingar som lyftredskap.

Kurslängden är beroende av utbildningsbehov och typ av lyftutrustning.

Utbildning sker i samarbete med DEKRA Industrial AB.

► **Kontakta oss på 054 55 56 50** om du är intresserad.



Leasa lyftet!

ABUS Leasing – högsta produktivitet utan kapitalbindning

ABUS Sverige Gruppen erbjuder finansiering via ABUS Leasing. Den största fördelen är förbättrat rörelsekapital då man inte behöver binda kapital i lyftutrustning, vilket ger möjlighet att finansiera andra delar i verksamheten. Det blir också lätt att budgetera genom en förutbestämd månadskostnad under en överenskommen avtalstid.

Komplettera med ABUS Service vilket ger förebyggande underhåll och därmed bättre långsiktig ekonomi och säkert användande för operatörer.

Sammanfattningsvis om ABUS Leasing;

- Förbättrat rörelsekapital då ni inte binder kapital i utrustning vilket stärker likviditeten.
- Ger möjlighet att finansiera andra delar av verksamheten, eftersom krantrustning inte binder kapital, som vid vanligt köp.
- Lätt att budgetera när månadskostnad är förutbestämd med en överenskommen avtalstid.
- Möjlighet att komplettera med ABUS Service, vilket vi rekommenderar av säkerhetsskäl och för att göra driften mer långsiktigt ekonomisk.
- En kontakt för hela transaktionen och som med tillkommande ABUS Service ger en helhetslösning från projektering, installation, finansiering och efterkommande service.

► Kontakta oss för mer information på tel. 054-55 56 50 alternativt se mer på vår hemsida www.ABUS-Kransystem.se

ABUS auktoriserade återförsäljare

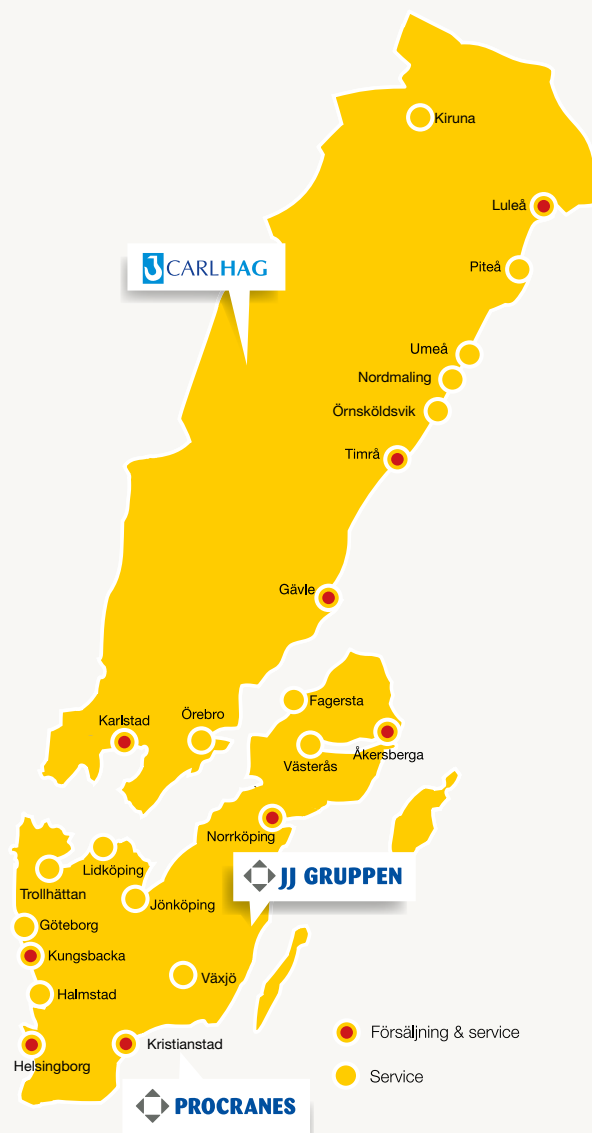


JJ Gruppen och **CARLHAG** är ABUS Kransystems auktoriserade återförsäljare i Sverige. JJ Gruppen täcker Götaland och Stockholm/Mälardalen, och CARLHAG täcker västra Svealand och Norrland.

ABUS auktoriserade återförsäljare är granskade och godkända av ABUS Kransystem AB. Deras personal är utbildade och godkända enligt ABUS serviceutbildnings-system samt ABUS säljutbildningsprogram.

JJ Gruppen och **CARLHAG** är ISO certifierade enligt ISO 9001, 14001 och OHSAS 18001.

ABUS Sverige Gruppen



CARLHAG (www.carlhag.se)

Karlstad: 054 555 770

Timrå: 060 525 420

Gävle: 026 252 290

Luleå: 060 575 457

JJ GRUPPEN (www.jjgruppen.se)

Kungsbacka: Ing. f:a Jan Johansson AB: 0300 566 570

Norrköping: LyftTech AB: 011 100 192

Kristianstad: LB TeknikLyft AB: 044 126 230

Helsingborg: LB TeknikLyft AB: 042 126 230

Åkersberga: Lyftsystem KAMAB: 08 540 691 80

PROCANES (www.procanes.se)

Specialanläggningar och moderniseringar

Kristianstad: 044 200 230