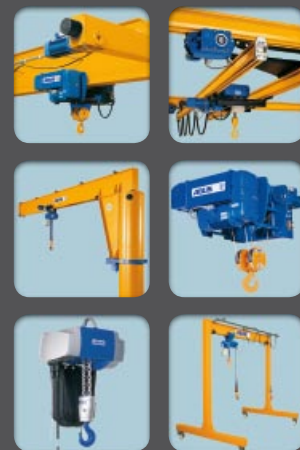


# LYFTET



## ABUS LÄTTRAVERSSYSTEM — KOSTNADSEFFEKTIV PROFILERING

**ABUS profiler, som utgör lätttraverssystemen, är kompakta profiler och som tillsammans med upphängningar & löpvagnar ger ett traverssystem med låg bygghöjd och kostnadseffektiva samt rationella lösningar.**

Balkarna tillverkas genom att två kallvalsade symmetriska profildelar svetsas samman och som ger en höghållfast profilbalk. ABUS lätttraverssystem finns att få med lyftkapacitet från 80 kg upp till 2,0 ton. På sidan 4 ser ni en sammanställning av produktutbudet.

### Planeringsinformation för lätttraverssystem

Det finns flera punkter som är viktiga för att erhålla en optimal teknisk och ekonomisk lösning. Nedan följer en enkel sammanställning för denna planering;

**1** Krävs linjetransport eller yttäckande transport? Enkelbanor, t ex ESB, ger lyftmöjlighet utmed en linje medans 2 enkelbanor med en tvärgående kranbalk ger yttäckande lyftmöjligheter t ex EHB. Se sidan 4 för de olika modellerna.

- 2** Upphängningar i existerande konstruktioner t ex tak eller med fristående stålkonstruktion? Detta påverkar möjliga upphängningspunkter och därmed vilka profiler som kan användas.
- 3** Banlängd och spännvidd dvs hur stor yta är det som behöver täckas med lätttraverssystemet.
- 4** Vilken lyftkapacitet och lyfthöjd är nödvändigt?
- 5** Är det flera arbetsstationer som behöver lyfta samtidigt? Med flera traverser på samma bana undviker man väntetid.
- 6** Vid laster från och med 1000 kg och traversbalkslängder från 6 meter rekommenderar vi eldrift av tvärråk av kättingtelfern samt traversbalksförflyttning. Det blir då tungt att manuellt hantera last/kran vid förflyttning.



Upphängning via fristående stålkonstruktion



Upphängning i existerande takkonstruktion

### PROFILVAL

Beroende på lyftkapacitet, spännvidd och antal möjliga upphängningspunkter har ABUS 3 olika profiler att tillgå ▶



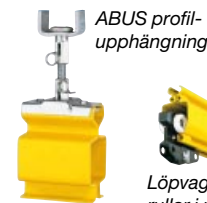
Profiltyp HB160



Profiltyp HB200



Profiltyp HB250



ABUS profil-upphängning

Löpvagnen rullar i profilen

**10% RABATT**  
KÖP SVÄNGKRAN ELLER LÄTTRAVERSSYSTEM INNAN 30 OKTOBER 2010

Givetvis hjälper vi till med rådgivning. Kontakta oss gärna och se även vår hemsida [www.ABUS-Kransystem.se](http://www.ABUS-Kransystem.se) för mer information. Där finner ni också förfrågningsunderlag för bland annat lätttraverser, som också tjänar som en planeringsinformation.





## NYA LYFT FÖR MILJÖN VID IGGESUNDS BRUK

Som ett led i miljöarbetet har Iggesund Paperboard AB investerat i en ny sodapanna och ångturbin vid Iggesund Bruk. Syftet med investeringen är både att spara energi och minska företagets miljöpåverkan.

I nysatsningen igår även en ABUS tvåbalkstravers typ ZLK som man nyligen beställt från CARLHAG AB. Traversen har en lyftkapacitet på 60/10 ton, en spännvidd på 22,4 meter och en lyfthöjd på hela 30 meter! Samtliga rörelser på kranen är frekvensstyrda för mjuk och ryckfri gång.

– Leverans och montage sker under perioden december 2010 till januari 2011, meddelar Claes Persson, säljare på CARLHAG.



– Målet är att vi ska vara självförsörjande på el och oberoende av fossila bränslen, säger Guy Mallinson, försäljningsdirektör vid Iggesund Paperboard: Under 2009 har företaget sänkt sina utsläpp av koldioxid från fossila källor motsvarande vad 17 500 personbilar släpper ut under ett år.

### FAKTA IGGESUND PAPERBOARD AB

Iggesund Paperboard ingår i Holmen koncernen och är en av Europas ledande producenter av högkvalitativ kartong baserad på jungfrulig fiber. Produkterna används för applikationer inom förpackningar och grafisk industri, förpackningar. Invercote och Incada är två av de ledande varumärkena i Europa. Vår produktion och marknadsföring har ett mål; att ge våra kunder bästa möjliga förutsättningar att skydda sina produkter samt kommunicera sina idéer, varumärken och deras värden, med hjälp av högkvalitativ kartong. Detta gör vi genom att hela tiden utveckla våra produkter och vår service, i samarbete med våra kunder.

# LÄTT TRAVERS SYSTEM TILL ANRIKT FÖRETAG I ÅMÅL

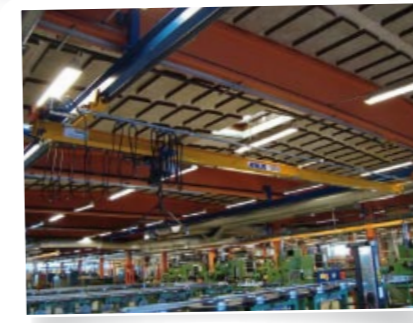
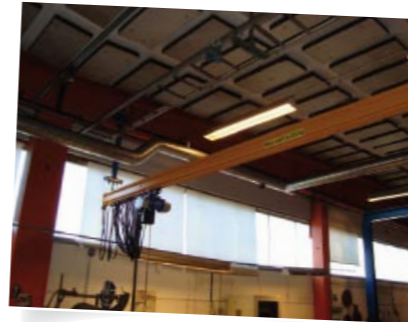
Under 2010 har Håkanssons Sågblad i Åmål byggt om sin nuvarande produktionslokal. I samband med detta har CarlHag AB haft uppdraget att uppdatera materialhanteringssystemet.

CarlHags målsättning har varit att skapa en effektiv materialhantering och frigöra golvyta.

Lösningen består av ett lätt traverssystem som mäter över 30 m. Systemet blev levererat och monterat inom en vecka efter beställningen.

– Att CarlHag lyckades montera ett så pass stort system med så kort varsel beror till stor del på att ABUS tillhandahåller ett stort centrallager med produkter och reservdelar, säger Mats Larsson som är säljare på CarlHag.

På Håkanssons Sågblad är man mycket nöjd med samtliga leveranser. Speciellt nöjd är man med "30-meterssystemet", inte minst med tanke på den korta montage tiden. Installationerna av de fyra skensystemen uppfyller målsättningen genom enklare materialhantering, som sin tur ger tidsbesparingar och kostnadseffektiv produktion.



## YTTERLIGARE EN LYCKAD INSTALLATION

Hos Sandvik Material Technology har vi levererat ABUS ESB-125 kg enkelbane-system med kurvor.

Denna ersatte äldre bana med liknande bansträckning fast med IPE-balkar. Detta var utslitet då blockvagnar i kurva sliter på flänsar och hjul.

**Levererade produkter:** 4,9 m + 90°kurva + 4 m + 90° kurva + 22,5° samt raka på 6 m.

Utrustat med VKL kapslad strömskena. Eläkverk med Åkerströms radiostyrning.



Telfern används för att plocka felaktiga ämnen från ugnslinje. Ämnena förflyttas och doppas i kyl-kar.

### FAKTA HÅKANSSONS SÅGBLAD

Håkansson Sågblad AB i Åmål tillverkar och säljer bandsågblad för kapning av metall, trä och livsmedel. Produkterna exporteras över hela världen. Av den totala produktionen går ca 90 % på export. Företaget har ca 40 anställda.

#### Tillbakablick

1890 fick Lars Håkansson, som då arbetade för ett av de ledande järnverken i Sverige som härdmästare, ett patent på en ny härdningsmetod.

Efter hans pensionering tog hans son Gustaf över ansvaret för härdningsavdelningen och blev en välkänd auktoritet inom sitt område. 1944 gick han samman med sin bror, Bror Håkansson, grundaren av Håkanssons Industrier, och en ny division bildades – Håkansson Sågblad. Den första tillverkaren utanför USA som specialiserade sig på härdade bandsågblad med flexibel rygg. Idag är Håkansson Sågblad AB den enda tillverkaren av bimetall bandsågblad i Norra Europa.

#### Levererade produkter:

	Antal	Lyftkraft	Spännvidd mm
DLVM	1	500 kg	9 300
(inkl. kranbana + radiostyrning)			
ESB	1	125 kg	6 500
ESB	1	2 x 125 kg	14 000
ESB	1	2 x 125 kg	30 200

### KONTAKTA OSS



Strågatan 5, 653 43 Karlstad  
Telefon 054-55 57 70  
Telefax 054-55 57 75  
info@carlhag.se  
www.carlhag.se

**Örebro** Telefon 019-17 22 90  
**Timrå** Telefon 060-52 54 20  
**Gävle** Telefon 026-25 22 90  
**Piteå** Telefon 0911-144 50  
**Umeå** Mobil 070-27 63 199

#### Effektiv materialhantering från 0 till 100 ton

- Krankomponenter
- Svängkranar
- Traverser
- Telfrar
- HB-system
- Elkomponenter
- Skensystem

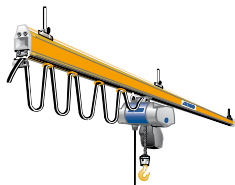


# LÄTTRAVERSYSTEM

## Enkelbana - ESB

Linjär transport

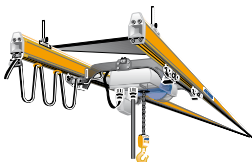
- Lyftkapacitet max 2000 kg
- Möjligt med kurvor
- Stora upphängningsavstånd



## Dubbelbana - ZSB

Linjär transport

- Lyftkapacitet max 2000 kg
- Optimal lyfthöjd
- Stora upphängningsavstånd



## Enbalkstravers - EHB-X

Yttäckande transport

- Lyftkapacitet max 1000 kg
- Extra lyfthöjd genom uppbockad kran
- Låg egenvikt med mycket kompakta byggmått



## Enbalkstravers - EHB

Yttäckande transport

- Lyftkapacitet max 1000 kg
- Spännvidd max 10 m
- Låg egenvikt och bygghöjd



## Tvåbalkstravers - ZHB

Yttäckande transport

- Lyftkapacitet max 2000 kg
- Spännvidd max 12 m
- Optimal lyfthöjd



## Tvåbalkstravers - ZHB-X

Yttäckande transport

- Lyftkapacitet max 2000 kg
- Spännvidd max 8 m
- Extra lyfthöjd genom uppbockad kran



## Tvåbalkstravers - ZHB-3

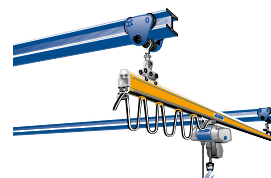
Yttäckande transport

- Lyftkapacitet max 1600 kg
- Spännvidd max 22 m
- Lägre bygghöjd jämfört med travers



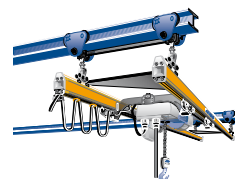
## Enbalkstravers EHB-I

- Lyftkapacitet max 1000 kg
- Prisvärd lösning
- Enkelt montage



## Tvåbalkstravers ZHB-I

- Lyftkapacitet max 2000 kg
- Möjligt med elektriskt åkverk
- Optimerad lyfthöjd



# KÄTTINGTELFAR

Lättraverssystemen utrustas med ABUS prisvärda kättingtelfer ABUCompact, som finns i över 100 olika versioner och möjliggör en optimal kundanpassning och därmed en optimal ekonomi.



### Modell GMC

- 1-fas 230V
- Lyftkapacitet 100 kg alt. 200 kg
- Steglös lyfthastighet upp till 12 m/min beroende på lyftkapacitet



### Modell GM2

- 3-fas 400V
- Lyftkapacitet 80 kg upp till 630 kg
- Tvåstegs lyfthastigheter upp till 20 m/min beroende på lyftkapacitet



### Modell GM4

- 3-fas 400V
- Lyftkapacitet 250 kg upp till 1250 kg
- Tvåstegs lyfthastigheter upp till 20 m/min beroende på lyftkapacitet



### Modell GM6

- 3-fas 400V
- Lyftkapacitet 630 kg upp till 2500 kg
- Tvåstegs lyfthastigheter upp till 16 m/min beroende på lyftkapacitet



### Modell GM8

- Manöverspanning 3-fas 400V / 48V
- Lyftkapacitet 800 kg upp till 4000 kg
- Tvåstegs lyfthastigheter upp till 20 m/min beroende på lyftkapacitet