

LYFTET



FRITT MONTAGE!*

OKTOBERFEST MED ABUS KÄTTINGTELFER ABUCOMPACT

I höstmörkret vill vi ge er lite festligheter, att om ni investerar i en ABUCompact så bjuder vi på montaget*. Erbjudandet gäller inte bara i oktober, utan hela november ut, så det hinner bli lite novemberfest också.

ABUS kättingtelfer ABUCompact har utvecklats enligt ABUS ledstjärnor;

- Hög kvalitet
- Hög servicevänlighet
- Prisvärdhet

ABUCompact finns i över 100 olika utföranden med lyftkapacitet från 80 kg upp till 4 ton. Detta ger möjligheter till en optimal kundanpassning och därmed optimal inköpsekonomi.

För mer information om ABUCompact, se www.abus-kransystem.se

*Erbjudande gäller t o m 2009-11-30. Max 2 timmars montage inkl. restid. Exkl. ev. liftkostnad eller annat inhyrt montagehjälpmedel.

Kontakta ABUS återförsäljarenät för mer information och besök gärna vår hemsida www.ABUS-Kransystem.se

BESTÄLL LÄTTRAVERSSYSTEM - VI BJUDER PÅ FRAKTEN

Köp valfritt lätttraverssystem ur vårt sortiment innan 30 november 2009.

KAMPANJ!

ABUS LANSERAR EHB-I OCH ZHB-I

PRODUKTNYHET

ABUS lanserar en ny produktgrupp av sina lätttraverser, typ EHB-I och ZHB-I. I praktiken är det en skena som är upphängd i våra tillförlitliga åkverk som används till kättingtelfer på balk. Detta ger ett mycket ekonomiskt alternativ då man t e x kan utnyttja befintliga takkonstruktioner eller portal-lösningar och låta lätttraversen löpa via åkverken.

► LÄS MER: Sidan 4

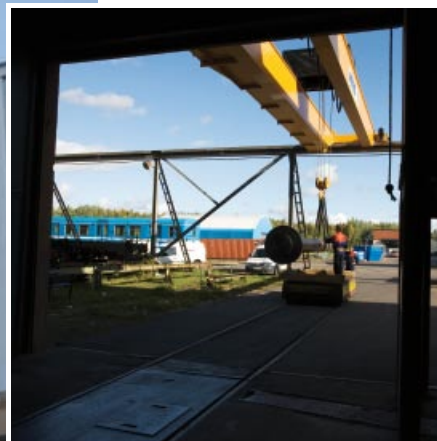
ABUS ENBALKSTRÄVERS UPP TILL 16 TON

PRODUKTNYHET

ABUS vidareutvecklar sin linstelferserie modell GM5000.E och presenterar en underhängande tralla upp till 16 t. i FEM 1Am. Detta innebär att ABUS nu kan erbjuda enbalksträvers upp till 16 t. Detta är ett mycket ekonomiskt alternativ, som tidigare krävde tvåbalksträverser. Kontakta oss för mer information.



NY UTO PÅ MOT



En totalt 230 meter lång utomhus kran för Motala verkstad. Den ska användas
– Vi är mycket nöjda med både slutresultatet och
Motala verkstad.



– Jag är övertygad om att den nya traversen kommer att underlätta och effektivisera vårt arbete väsentligt, säger Tomas Sjölander på Motala Verkstad.

Peter Bergstrand och Harry Savimäki lyfter en axel

MHUSTRAVERS

MOTALA VERKSTAD



Genom att byta utomhus med en ny 25 tons ABUS-travers skapar större förvaringsutrymme vid bearbetning av propelleraxlar som är en stor del av verksamheten. Resultat och samarbetet med LyftTech, säger Tomas Sjölander på

Genom den nya traversen kan de största propelleraxlarna mellanlagras utomhus och därmed görs stora besparingar.

– Det rör sig om väldigt stora och långa propelleraxlar som tar stor plats inomhus. Vi började prata om hur vi kunde lösa detta på ett bättre sätt och därmed föddes idén om att ha en utomhustravers, säger Tomas Sjölander.

Den tidigare utrustningen utomhus lyfte bara 5 ton medan den nya traversen klarar 25 ton.

– Det är en jättestor skillnad och är viktigt för vår verksamhet där vi behöver kunna hantera tyngre produkter. Vi kan utnyttja våra resurser på ett bättre sätt genom att de stora propelleraxlarna kan förvaras utomhus under en mellanperiod och därefter lyfter vi in dem i maskinhallen för bearbetning.

Testad och klar

Den nya traversen invigdes nyligen

och allt fungerade utmärkt. I LyftTechs arbete ingick att ta bort de två gamla traverserna och installera den nya. För att ge bättre tillgänglighet och överblick byggdes även en gångbana samt nya anpassade uppgångar till kranbanan.

Allt smidesarbete utfördes av vår samarbetspartner Remis Industriservice.

– Det har varit ett intressant projekt där vi har fått stort stöd och hjälp av Motala Verkstad, säger Magnus Anderson på LyftTech. Ett gott samarbete helt enkelt.

LyftTech har sedan tidigare ett serviceavtal med Motala Verkstad, vilket innebär att man löpande sköter service och underhåll av traverserna.

– Jag är övertygad om att den nya traversen kommer att underlätta och effektivisera vårt arbete väsentligt, säger Tomas Sjölander. Vi kommer att spara både tid och pengar samtidigt som vi fått en betydligt modernare anläggning.

FAKTA SERVICEAVTAL

Motala verkstad har ett serviceavtal med LyftTech, detta ligger helt i linje med de nya skärpta myndighetskraven AFS 2006:6 som innebär att regelbunden service och underhåll måste utföras och dokumenteras sedan 1 juli 2007.

Vårt serviceavtal ger dig:

- Rabatt på timdebitering
- Kort garanterad inställetid (kan variera beroende på avtal)
- Alltid tillgång till vår kundnära organisation på 20 orter över hela Sverige
- En stark servicepartner för företagets alla lyftanläggningar – oavsett typ och fabrikat
- Periodiserad övervakning och uppmärksammande på åtgärdsbehov
- Tillgång till en av landets mest erfarna yrkeskårer inom sitt område
- Trygghet genom kvalitetssystem ISO 9001:2000
- Experter vid uppgraderingar eller moderniseringar
- Från "lätta" laster upp till riktigt "tung"
- Från enkla till helautomatiska anläggningar
- Utbildning av operatörer

KONTAKTA OSS



Tryckarevägen 10,
434 37 Kungsbacka
Telefon 0300-566 570
Telefax 0300-566 580
E-post: jjab@jjgruppen.se

Kungsbacka

Ingenjörsfirman Jan Johansson AB,
Telefon 0300-566 570

Norrköping

LyftTech AB
Telefon 011-10 01 92

Kristianstad

LB TeknikLyft
Telefon 044-12 62 30

www.jjgruppen.se

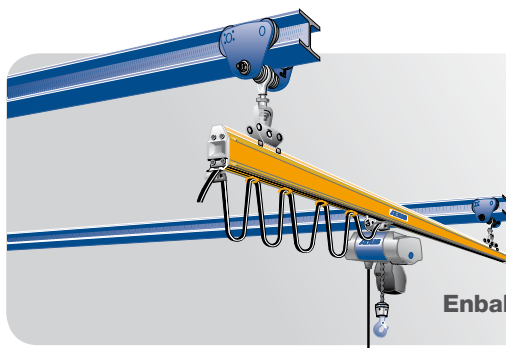
ABUS NYA LÄTTRAVERSYSTEM EHB-I OCH ZHB-I, PRISVÄRT & ENKELT

ABUS lätttravers EHB-I och ZHB-I består av traverser monterade på en balk via ABUS välkända åkverk, modell HF (manuellt) eller EF (elektriskt).

Exempelvis kan befintliga takkonstruktioner eller andra stålkonstruktioner utnyttjas om belastning så tillåter. Detta är ett ekonomiskt alternativ då investering enbart berör en lätttravers med åkverk. Åkverken går att välja mellan ett tvåhastighets elektriskt åkverk (5/20 m/min) eller manuellt drivna. EHB-I finns att tillgå i lyftkapacitet upp till 1000 kg och ZHB-I upp till 2000 kg.

Köp valfritt lätttraverssystem ur vårt sortiment (läs mer på www.abus-kransystem.se) innan 30 november 2009 så bjuder vi på frakten.

KAMPANJ!



Enbalkstravers EHB-I

Lyftkapacitet (kg)	Max traverslängd (m)
125	10
250	10
500	10
1000	8



Tvåbalkstravers ZHB-I

Lyftkapacitet (kg)	Max traverslängd (m)
125	12
250	12
500	12
1000	12
2000	8

KÄTTINGTELFRRAR

Lätttraverssystemen utrustas med ABUS prisvärda kättingtelfer ABU-Compact, som finns i över 100 olika versioner och möjliggör en optimal kundanpassning och därmed en optimal ekonomi.



Modell GMC

- 1-fas 230V
- Lyftkapacitet 100 kg alt. 200 kg
- Steglös lyfthastighet upp till 12 m/min beroende på lyftkapacitet



Modell GM2

- 3-fas 400V
- Lyftkapacitet 80 kg upp till 630 kg
- Tvåstegs lyfthastigheter upp till 20 m/min beroende på lyftkapacitet



Modell GM4

- 3-fas 400V
- Lyftkapacitet 250 kg upp till 1250 kg
- Tvåstegs lyfthastigheter upp till 20 m/min beroende på lyftkapacitet



Modell GM6

- 3-fas 400V
- Lyftkapacitet 630 kg upp till 2500 kg
- Tvåstegs lyfthastigheter upp till 16 m/min beroende på lyftkapacitet



Modell GM8

- Manöverspänning 3-fas 400V / 48V
- Lyftkapacitet 800 kg upp till 4000 kg
- Tvåstegs lyfthastigheter upp till 20 m/min beroende på lyftkapacitet