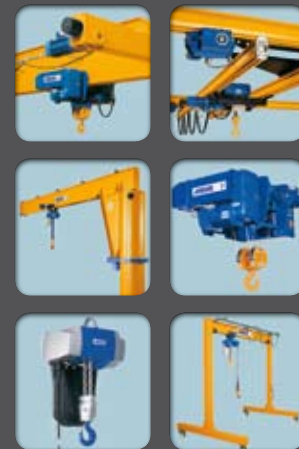


LYFTET



MYCKET ATT TÄNKA PÅ VID KÖP AV KRAN

Vid inköp av en krananläggning är det flera viktiga faktorer att ta hänsyn till. Rätt dimensionerad teknisk utrustning ska införskaffas till den kranen ska användas för, annars riskerar investeringen bli onödigt dyr.

Här följer en kort presentation av några punkter vi brukar gå igenom med dig som kund.

► Krantyp

Behövs lyft för enbart en arbetsstation eller för en större yttäckande transport?

- Svängkranar för lyft på en begränsad yta
- Traverser ger möjlighet till yttäckande lyft
- Gäller det inomhus- eller utomhusdrift?
- Vad ska lyftas?
- Nödvändigt med gångbana på travers t ex för service & underhåll?

► Rätt maskingrupp

Mycket viktigt är att dimensionera kranen rätt så att t ex lyftverket får rätt s k FEM-grupp, som anger ett visst antal teoretiska livstidstimmar i förhållande till användningsintensitet. Uppgifter som behövs för dimensionering;

1. Max lastkapacitet?
2. Medelvikt av aktuell lasthantering?
3. Hur många lyft per timme > antal skift alt. längd arbetsdag > arbetsdagar/vecka?
4. Hur fort måste kranen kunna lyfta respektive förflytta sig?
5. Över vilka ytor måste kranen kunna lyfta och förflytta sig?

► Olika mekaniska och elektriska komponenter

Det finns ett stort urval av olika tillbehör till olika typer av kranar. Några exempel är;

- Elektriska kättingtelfrar kan förses med lyftgränsbrytare. Detta är nödvändigt om det finns risk för att kroken ofta går upp mot telferkroppen. Viktigt är även att tänka på åkgränsläge som bryter kranåk ned till lågfart alt. stopp så att kollision med kranbanans ändläge undviks. Är det flera traverser på samma bana, ska man ha kollisionsskydd för undvika krock av traverser.

- Säkerhetskrok på elektriska kättingtelfrar ger minskad risk för klämskador.
- Traverser kan utrustas med lastindikator-display, där operatör ser hur mycket aktuell last väger.
- Lastkollektivminne i elektrisk lintelfer anger effektiva fullasttimmar i förhållande till den teoretiska livstidslängden. Ett bra hjälpmedel för att kunna bevaka den dimensionerade livstidslängden på ett lyftverk.

► Motorstyrning

- 2-hastighetsmotorer i låg- resp. högfart
- Frekvensstyrda motorer med steglös hastighet.

Tips: ABUS erbjuder ett ekonomiskt alternativ med AZS/SU2 på 2-hastighetsmotorer, som är en mjukstarts- respektive inbromsningsanordning som ger en mjuk ramp och reducerar övergångsstötar i 2-hastighetsväxlingen.

► Styrning av kran

Ska kranen styras via manöverdon kopplat till kranen eller via radiosändare?

► Tillbehörsutrustning under kranen

Kom ihåg att se över vad ni ska lyfta ert gods med dvs någon form av koppling mellan gods och kranens krok t ex sling eller lyftok.

► Service och underhåll

Lika viktigt som det är att dimensionera kranen rätt, lika viktigt är det att genomföra regelbunden service och underhåll. En dåligt underhållen kran kan vara livsfarlig att använda.

10% RABATT PÅ SVÄNGKRAN

ERBJUDANDE

Köp ABUS svängkran med kättingtelfer och få 10% rabatt.



Prisexempel

Väggsvängkran LW 250 kg, Armlängd= 3 m inkl. väggkonsol. + Kättingtelfer GM2 250.6-1 (400V) med 3 m. lyfthöjd.

► 14 500 SEK

Ord. pris ca 16 100 SEK.

Exkl. moms, frakt & ev. montage. Reservation för prisändringar pga valutaförändringar. Erbjudande t o m 31 mars 2010.

TRÄFFA OSS I GÖTEBORG

► ABUS ställer ut på Underhållsmässan 9-12 mars i Göteborg, välkommen till monter B10:22. Där visar vi bland annat våra senaste versioner av lätttraverssystem EHB-X och EHB-I.

ABUS hjälper gärna till att prospektera era behov, kontakta oss gärna för mer information. Besök även vår hemsida för att se våra produkter; www.ABUS-Kransystem.se

NYLEVERANS OCH OMBYGGNAD AV TRAVERSER FÖR TIBNOR

När Tibnor flyttar sin verksamhet från Marieholm till Arendal har JJ Gruppen anlitats för både ombyggnation av sju gamla traverser samt leverans av en ny.

– Eftersom flera av de tidigare traverserna var levererade av ABUS kändes det tryggt att välja en leverantör som hade kunskap om produkterna och som kunde ha ett helhetsåtagande i projektet, säger Bengt Boman på Tibnor.



Projektet påbörjades egentligen redan i somras då själva anbudsprocessen inleddes, men det är först efter årsskiftet som montagearbetet har inletts på allvar. Den nya traversen på 32 ton levererades nyligen och är just besiktigad, allt har fungerat enligt plan.

– Just nu förbereds ombyggnationer av de existerande traverserna som finns kvar i Marieholm och planen är att flytta dessa till Arendal i april, säger Rolf Rosén på JJ Gruppen.

Modern och funktionell

Anledningen till att Tibnor flyttar sin verksamhet från Marieholm till Arendal är att lokalerna är för trånga och inte riktigt ändamålsenliga. Anläggningarna är dessutom utspridda på fyra byggnader i Göteborg och en i Köpenhamn. Allt detta kan nu koncentreras i den nya lokalen i Arendal.

– Vi får en betydligt modernare och mer funktionell

anläggning i Arendal. I byggnaden fanns redan ett antal kranar som vi har köpt, dessa kranar var tillverkade av ABUS, så det känns bra att vi får en enhetlig utrustning, säger Bengt Boman. Genom att vi moderniserar de gamla kranarna får vi också en topptrustad fabrik.

Nöjda

Tibnor köper plåt i rullar och bearbetar sedan dessa i önskat format till kunderna. Rullarnas vikt ligger på mellan 7 och 25 ton, så det krävs bra lyftutrustning för att kunna hantera denna mängd plåt. Omsättningen är f.n. ca 200 000 ton per år.

– Vi har arbetat med JJ Gruppen och ABUS innan och är nöjda med kvaliteten på både produkterna och arbetet. Dessutom är det väldigt smidigt att kunna använda en och samma leverantör till både ombyggnationer och installation av ny kran.

Projektet beräknas vara klart före sommaren.



FAKTA SERVICEAVTAL

Ett serviceavtal med JJ Gruppen, ligger helt i linje med de nya skärpta myndighetskraven AFS 2006:6 som innebär att regelbunden service och underhåll måste utföras och dokumenteras sedan 1 juli 2007.

Vårt serviceavtal ger dig:

- Rabatt på timdebitering
- Kort garanterad inställelsetid (kan variera beroende på avtal)
- Alltid tillgång till vår kundnära organisation på 20 orter över hela Sverige
- En stark servicepartner för företagets alla lyftanläggningar – oavsett typ och fabrikat
- Periodiserad övervakning och uppmärksammande på åtgärdsbehov
- Tillgång till en av landets mest erfarna yrkeskåreer inom sitt område
- Trygghet genom kvalitetssystem ISO 9001:2000
- Experter vid uppgraderingar eller moderniseringar
- Från "lätta" laster upp till riktigt "tung" last
- Från enkla till helautomatiska anläggningar
- Utbildning av operatörer

KONTAKTA OSS

JJ GRUPPEN

Tryckarevägen 10 A
434 37 Kungsbacka
Telefon 0300 566 580
Telefax 0300 566 580
E-post: jjab@jjgruppen.se

Kungsbacka

Ingenjörsfirman Jan Johansson AB
Telefon 0300 566 570

Norrköping

LyftTech AB
Telefon 011 10 01 92

Kristianstad

LB TeknikLyft
Telefon 044 12 62 30

www.jjgruppen.se

MISSA
INTE!!!

B10:22

... VÅR MONTER PÅ SVENSKA MÄSSAN I GÖTEBORG 9-12 MARS!

SE VÅR TELFERFAMILJ!

FRI ENTRÉ
www.underhall.se



ABUS TRAVERS KRANAR

FYRA OLIKA TYPER

— SAMMA HÖGA KVALITET



Enbalkstraverser

ABUS enbalks traverskranar erbjuds med valsad profilbalk eller svetsad lådbalk. Oavsett modell så krävs lite utrymme vilket ger en optimal lyfthöjd. Lyftkapacitet går att få upp till 16 ton beroende på spännvidd.



Tvåbalkstraverser

ABUS tvåbalks traverskranar kan erhållas med valsad profilbalk eller svetsad lådbalk. Lyftkapacitet upp till 100 ton är möjligt vilket också är ABUS högsta kapacitet. Här erbjuds optimala kundlösningar som t.ex. serviceplattform, gångbana, höga kranåکشastigheter, hjälplyftverk mm.



Underhängande kranar

ABUS underhängande traverskranar finns med valsad profilbalk eller svetsad lådbalk. ABUS underhängande traverskranar fästs i t.ex. taket. Fördelen är att detta ger minimala åkverksmått och därmed bästa möjliga utnyttjande av lokalen. Lyftkapacitet går att få upp till 8 ton beroende på spännvidd.



Konsoltraverskranar

ABUS konsoltraverskranar finns enbart med svetsad lådbalk. Dessa traverser ska arbeta på en nivå under större traverskranar för att säkerställa ett friktionsfritt materialflöde. Lyftkapacitet går att få upp till 5 ton beroende på utliggning av arm.

ABUS ENBALKSTRAVERS GM5000.E NU UPP TILL 16 TON!

ABUS vidareutvecklar sin lintelferserie modell GM5000.E och presenterar en underhängande tralla upp till 16 t. i FEM 1Am. Detta innebär att ABUS nu kan erbjuda enbalkstraverser upp till 16 t. Detta är ett mycket ekonomiskt alternativ, som tidigare krävde tvåbalkstraverser. Kontakta oss för mer information.

