

Lyftet

Nyheter från ABUS Sverige Gruppen | Våren 2023

TEMA

Lättraversssystem



Lyftet är tillbaka
med inspirerande läsning



Våra tips
för tryggare lyft

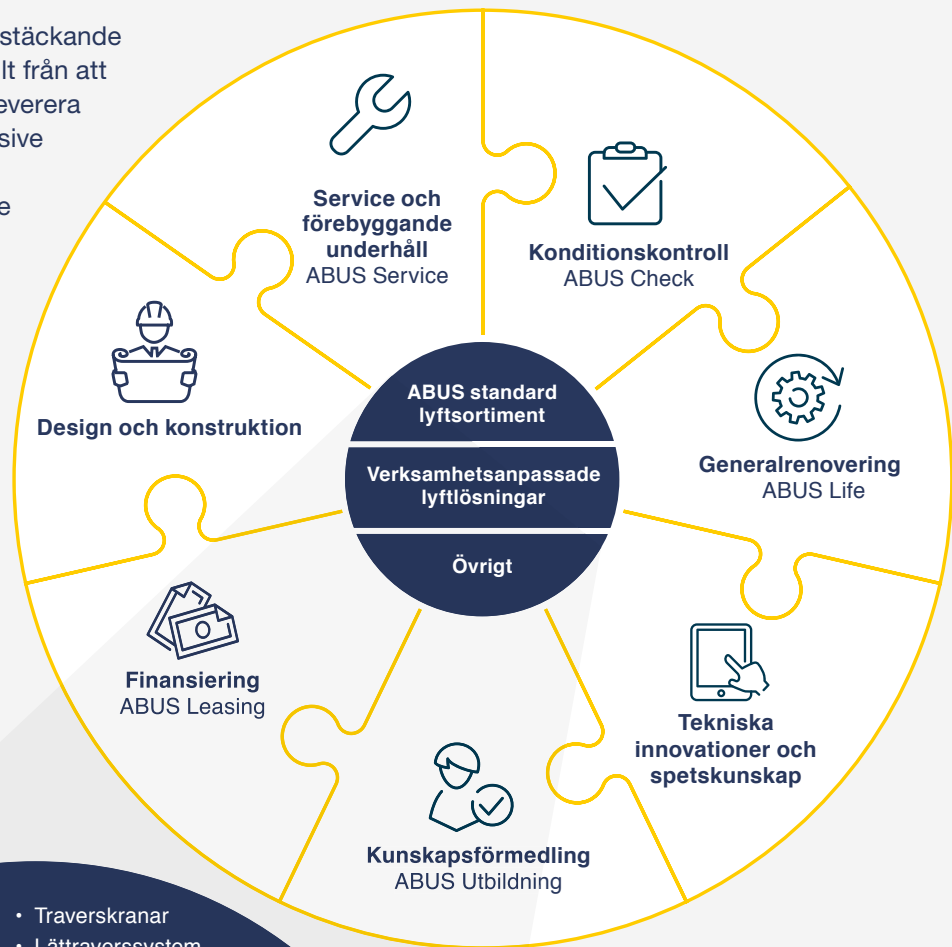


Körprov i ny utbildnings-
hall i Karlstad

ABUS Sverige Gruppen

– tillsammans för en komplett lyftlösning

ABUS Sverige Gruppen är en rikstäckande organisation som arbetar med allt från att designa lyftanläggningar till att leverera nyckelfärdiga anläggningar inklusive kranbanor och att utföra service och underhåll på den installerade anläggningen.



ABUS standard lyftsoriment

- Traverskranar
- Lättraverssystem
- Svängkranar
- Portalkranar
- Lintelfrar
- Kättingtelfrar

Verksamhetsanpassade lyftlösningar

- Processkranar
- Lyftok, magneter och lastvändare
- Specialanpassade lyftverktyg
- Kranbanor och bärstålkonstruktioner
- Specialsvängkranar

Övrigt

- Båtkranar hydrauliska och elektriska
- Mobila bärbara aluminiumkranar
- Lyftbord
- Vinschar
- Radiostyrningar
- Moderniseringar
- Lyfttillbehör

ABUS Sverige Gruppen består av ABUS två auktoriserade återförsäljare JJ Gruppen och Carlhag. Vänd dig till dem så kan du alltid lita på att din lyftutrustning är en del av en trygg helhetslösning. Den ger dig tillgång till expertisen i ABUS Sverige Gruppen under kranens hela livslängd.

Länkar:

Hitta kontaktperson

JJ Gruppens hemsida

Carlhags hemsida

Lyftet är tillbaka med inspirerande läsning

Genom vår kundtidning Lyftet vill vi på ABUS Sverige Gruppen berätta mer om hur vi på olika sätt hjälper våra kunder att förenkla sin vardag. Utöver inspirerande kundreportage får du även tips och råd om tillbehör och komponenter som underlättar det dagliga arbetet. Bland mycket annat.

Fram tills för några år sedan gavs Lyftet ut i en tryckt pappersversion. Nu väljer vi att ge ut tidningen digitalt så att du via en länk i ett mejl kan läsa den på webben, närhelst det passar dig. Då formatet är interaktivt kan du via länkar i tidningen enkelt och bekvämt hitta fram till mer information. Lyftet kommer ut med två nummer per år.

Det är det nära samarbetet mellan ABUS Kransystem, JJ Gruppen och Carlhag som gör ABUS Sverige Gruppen till en komplett och kompetent leverantör av materialhanteringsutrustning. Tillsammans erbjuder vi ett brett utbud av traverser, kranar, lyftbord, portabla aluminiumkranar, hydrauliska svängkranar, vinschar, lyfttillbehör och specialanpassade lyftverktyg samt processkranar. Produkter och service finns alltid nära tillhands, över hela landet.

– Vårt gemensamma kännetecken är vår samlade kompetens där vi också gör beräkningar av stålkonstruktioner inom ABUS Sverige Gruppen, säger Tony Wittgren.

Det är vanligt att anlita utomstående konsulter för att göra beräkningar av konstruktioner med inblandning av flera parter. Inom ABUS Sverige Gruppen har vi istället valt att arbeta inhouse genom hela processen. Det blir mer tids- och kostnadseffektivt och slutkunden erbjuds en integrerad totallösning från ABUS Sverige Gruppen.

– Genom åren har vi samlat på oss erfarenheter från en mängd olika beräkningar, konstruktioner och installationer. Det har gjort ABUS Sverige Gruppen till experter på montering av alla typer av traverser och kranbanor och där vi besitter kunskaperna in i minsta detalj, säger Tony.

Kundens önskemål om utrustningens kapacitet för lyft och förflyttning är bara en del av de behov som ska uppfyllas. Ofta ställer också lokalens förutsättningar specifika krav på lösningen. Takets höjd och golvet kvalitet är bara några delar av allt det som behöver tas med i beräk-

Produkter och service finns alltid nära tillhands, över hela landet.



ningarna. Därför besöker vi i de allra flesta fall kunden på plats. Det är där vi gemensamt kan utarbeta rätt behovsanalys och lösning för bästa möjliga totalekonomi med kunden.

I det här numret av Lyftet kan du läsa mer om två olika företag och hur ABUS Sverige Gruppen har hjälpt dem att hitta lösningar på sina utmaningar.

ABUS
Lyftet

ABUS Lyftet utkommer två gånger per år och distribueras bland annat via ABUS Kransystems hemsida, våra återförsäljare samt sociala medier. Ansvarig utgivare är ABUS Kransystem AB.



Lyft två ton med ett klick i ABUS Shop

Behöver du lyfthjälp? Beställ enkelt och snabbt i vår webshop. Här hittar du ett brett utbud av **kättingtelfrar** och **lättportalkranar**. Vi lagerför kättingtelfrar i Sverige för kortare leveranstid.

[ABUS-KRANSYSTEM.SE/SHOP](https://abus-kransystem.se/shop)

ABUS
KRANSYSTEM



AUKTORISERAD ÅTERFÖRSÄLJARE
JJ GRUPPEN & CARLHAG



VI VALDE ABUS

Flera lätttraverssystem och en portalkran till Conjet AB i Handen

Conjet, som tillhandahåller robotar för automatisk vattenbilning av betong, är i skrivande stund ute på en fantastisk tillväxtresa. Därför flyttade man i januari 2022 in i en nyrenoverad och större lokal, som JJ Gruppen har utrustat med fem nya ABUS-traverser och en dito lättportalkran.

Conjet började som ett utvecklingsprojekt inom Atlas Copco 1984, som en direkt konsekvens av att Trafiksäkerhetsverket efterlyste en metod för icke-förstörande borttagning av betong på broar. 1990 genomförde projektledningen ett utköp och bildade Conjet AB med målet att helt fokusera på att utveckla, designa och tillverka utrustning för robotiserad vattenbilning av betong.

– Conjet är ett seriöst och bra företag

som varit kund i många år. Denna leverans är den hittills största. Tidigare har man mest köpt mindre objekt typ telfrar, säger Conny Sköldmark, enhetschef och säljare på JJ Gruppen, och fortsätter:

– Samarbetet har fungerat fantastiskt bra. Kommunikationen har varit enkel och rak och processen med offert och order har varit snabb.

Conjet har påverkats positivt både av de stora infrastrukturpaket som genomförs i Sverige just nu och av det enorma stimulanspaketet på USD 1.900 miljarder som Joe Biden fick igenom i USA i mars 2021. Företaget har även gynnats av att deras patenterade teknik är ett betydligt mer effektivt och miljövänligt sätt ta bort betong på, jämfört med handlans för vattenbilning eller handhållen tryckluftsbila.

– Jämfört med den senare tekniken så är vår automatiska vattenbilningsteknik 25 gånger snabbare, plus att den gör minimal åverkan på armeringsjärn och andra lastbärande detaljer. Arbetarna slipper dessutom risken att drabbas av vibrationskador, buller och damm, säger Ola Wagner, COO på Conjet i Österhaninge.

Den nya lokalen har en större produktionsyta och är utrustad med bättre lyftobjekt, vilket innebär att tillverkningen blir mer effektiv och säker. Fyra traverser löper över två montageplatser var plus att man har en montageplats med tillhörande travers för specialanpassningar.

– Den nya traversleveransen från ABUS är ett klart lyft för vår produktion. I vår gamla lokal genomförde vi lyft och förflyttningar med hjälp av bland annat truckar, berättar Ola Wagner och avslutar:

– Det har fungerat väldigt bra och smidigt med JJ Gruppen, som även gjort beräkningarna för bärstålet. Leveransen har gått snabbt, med tanke på förutsättningarna, och samarbetet Conny Sköldmark har fungerat bra. Vi är nöjda med leverans och montage.

Projektinformation

Ansvarig återförsäljare: **JJ GRUPPEN**

Ansvarig projektledare: Conny Sköldmark

Bärstål och montage: Smeden Remi A'Deild

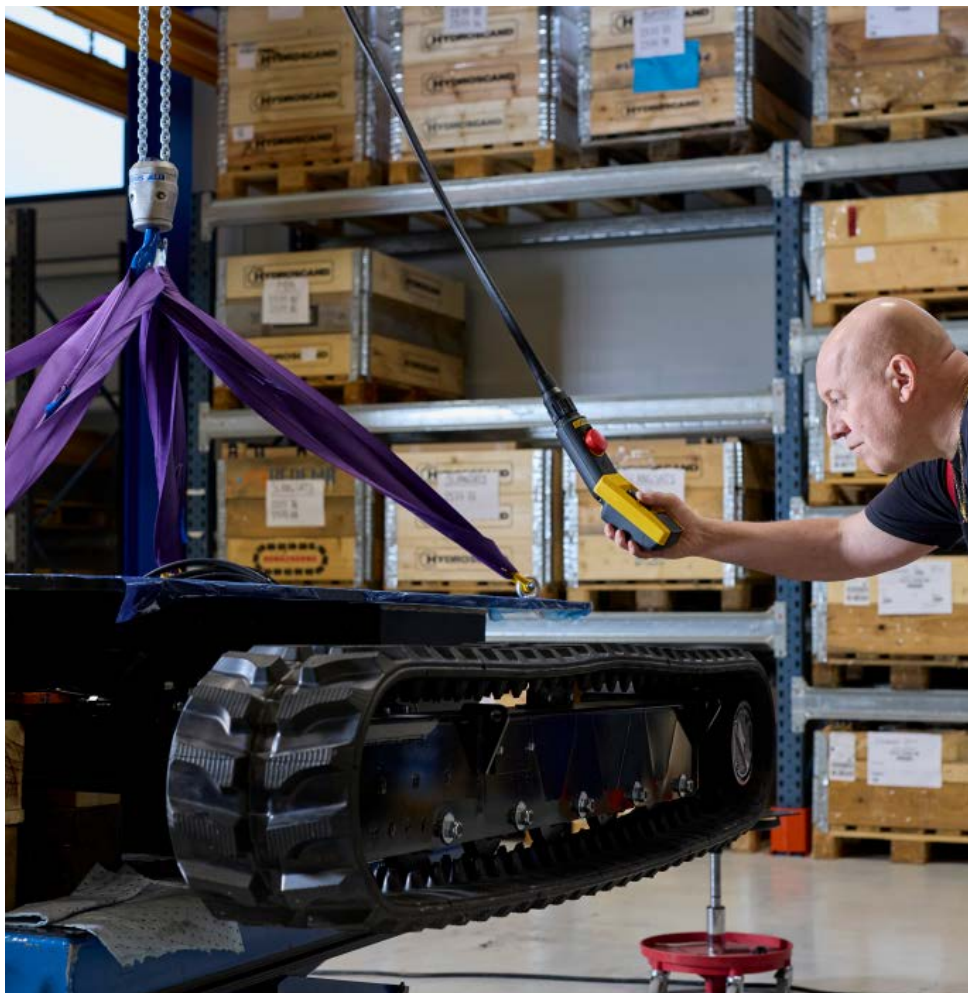
- 4 st. ABUS lätttraverssystem EHB à 2x1000 kg, 6,1 m bred, 20 m bana vardera.

- 1 st. ABUS lätttraverssystem EHB à 1x1000 kg, 5 m bred, 5 m bana.
- 1 st. ABUS lättportalkran LPK à 500 kg, 4 m bred, 4,2 m hög.



” I vår gamla lokal genomförde vi lyft och förflyttningar med hjälp av bland annat truckar ”

Ola Wagner, COO på Conjet





VI VALDE ABUS



”Nu finns det gott om plats för de fyra arbetsplatserna och arbetsmiljön har förbättras med mindre risk för farliga lyft.”

”Lösningen med ett lättraverssystem funkar långt över förväntan”

Hos Proseals serviceverkstad i Gävle fick man tänka om flera gånger när golvet inte klarade lyftbehovet. Men att ändra önskemålet om en travers för 3 ton till en för bara 500 kg visade sig vara ett lyckokast.

Proseal har specialiserat sig på industriell service med ett brett utbud av MRO-produkter för underhåll av tung industri. Kunderna finns i Värmland, Dalarna, Närke och Västmanland samt Gävleborg.

Serviceverkstaden i Gävle är inrymd i en hyrd lokal som tidigare varit matvarulager. Här jobbar fyra servicetekniker med montage, underhåll och reparation av framför allt roterande utrustning som pumpar och fläktar.

– Ungefär 60 procent av uppdragen tar vi hem till verkstaden så det blir en hel del rätt tunga lyft, säger Henrik Boda, servicechef för Proseal i Gävle.

De fyra arbetsplatserna delade på en svängkran. Det var en nödlösning och redan vid inflytten planerade man att framöver installera en travers, helst med en lyftkapacitet på runt 3 ton. Det skulle isåfall täcka 100 procent av verksamhetens lyftbehov. Traversen behövde även vara enkel att demontera vid en eventuell flytt till nya lokaler.

Henrik Boda pratade med hyresvärden och en ingenjör anlätades för att göra beräkningar och ta fram förslag. Man tog även kontakt med Carlhag som började titta på en lämplig lösning.

Men det visade sig snart att det var osäkert om golvet skulle klara trycket per kvadratmeter från en kraftigare travers. Och när ingenjören inte kunde skriva under på att golvet skulle hålla fick man tänka om. Så önskemålet ändrades, först till 2 ton och sedan ännu en gång, nu till 1 ton.

– Vi föreslog ett lättraverssystem från ABUS, konstruerat som ett fotbollsmål med en överliggare mellan två stolpar för upphängning av traversen, säger Per Öbrink på Carlhag.

Det prickade av flera punkter på Proseals önskelista. Men osäkerheten kring golvet gjorde att man till slut fattade beslut om en lyftkapacitet på 500 kg.

– Vi hade räknat på det och kommit fram till att 1 ton motsvarade 95 procent av lyftbehovet, säger Henrik Boda. Men nya beräkningar visade att Carlhags lösning skulle ge oss hela 90 procent.

Så man slog till. Lättraverssystemet har en bana på 12,4 meter med en spännvidd 7,4 meter. Det levererades snabbt och allt fungerar över förväntan. Nu finns det gott om plats för de fyra arbetsplatserna och arbetsmiljön har förbättras med mindre risk för farliga lyft. Det går även att sätta upp ytterligare åkvagnar för att utföra flera arbetsmoment. Framöver skulle man eventuellt kunna sektionera av verkstaden och kanske installera en pelarkran för tyngre lyft.

– Allt funkar långt bättre än vi trodde och nu har vi pratat om traversförarutbildning med Carlhag. Killarna har traverskort sedan tidigare men det är bra att fylla på kunskaperna, säger Henrik Boda.

Projektinformation

Ansvärg återförsäljare: [CARLHAG](#)

Ansvärg projektledare: [Per Öbrink](#)

Produkter och tjänster

- [ABUS Lättraverssystem](#)
- Konstruktion och installation



NY UTBILDNING!

Traversförarkurser med körprov i egen utbildningshall

För drygt ett år sedan togs det första spadtaget för om- och utbyggnaden av ABUS Kransystems lokaler i Karlstad. I de nya konferens- och utbildningslokalerna på ca 1 000 kvm finns även utökade kontor- och lagerytor.

Verksamheten växer så både kontorsytor och lagerutrymme behövde utökas. Nu kan ännu fler reservdelar, komponenter och tillbehör lagerhållas samt fler produkter av kättingtelfrar och lätttraverser erbjudas för snabba leveranser i Sverige.

Ett ökat intresse kring nödvändig kunskap om lyftutrustning kopplat till säkerhetsföreskrifter och krav på slutanvändarnas kunskaper gav incitament till bygget av den nya utbildningshallen. Lift- och truckförarutbildningar har länge varit ett krav och att ha genomgått en traversförarutbildning blir också snart en självklarhet.

– När man lyfter och förflyttar produkter på flera ton krävs kunskap. Efterfrågan på utbildning växer hos våra kunder som både vill förbättra effektiviteten och öka säkerheten för sin personal, säger Tony Wittgren, VD för ABUS Kransystem AB.

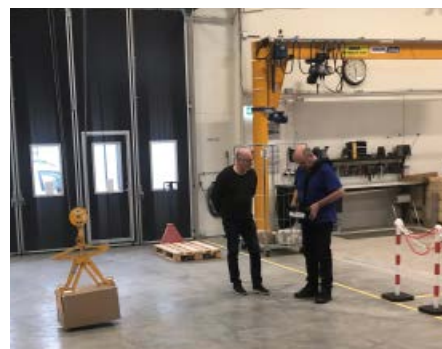
Traversförarutbildningen är en hybridkurs

där teoridelen genomförs digitalt. Inför den praktiska delen görs ett teoretiskt slutprov på plats innan det är dags för det avslutande uppkörningsprovet. Där får deltagarna hantera last längs en snitslad bana för att kunna bli godkända för ett traversförarintyg.

– Vi har nu kommit i gång med traversförarutbildning och haft en kurs, och planerar redan för fler under året, säger Tony. Totalt har ABUS Kransystem cirka 15 kurspass per år, av olika slag, där flera kurser är anpassade för ABUS Sverige Gruppens tekniker, förklarar Tony. Syftet är att vi ska kunna erbjuda marknaden bästa möjliga service med välutbildade tekniker som kostnadseffektivt sköter underhåll och reparationer hos kunder, säger Tony.

Till vardags arbetar utbildarna med teknisk support så de har lång praktisk erfarenhet av ämnet och har också utbildning i pedagogik.

Hallen fungerar även som en utställning med smakprov på ABUS breda sortiment av traverser, lätttraverser, lättportalkranar och svängkranar. Här kan kunderna klämma och känna på utrustningen för att bilda sig en uppfattning.



ABUS
Utbildning

Utöver den nya traversförarutbildningen så finns vår Servicekurs (läs nedan) och ett antal specialutbildningar.

Vill du lära dig utföra bas-service på er lyftutrustning?

Vår tvådagars servicekurs är ett bra komplement till ABUS serviceavtal där ni själva får kunskap om rätt utförd daglig kontroll, basen i förebyggande underhåll och möjlighet till grundläggande felsökning. Plats: ABUS Kransystem i Karlstad. Efter förfrågan på plats hos kund (minst 5 pers).

[Läs mer och boka](#)

– Att jämföra en travers med styrsystemet ABUControl, som t ex har antisvavjkontroll, med en traditionell 2-hastighetsstyrning ger en känsla för hur det senaste inom styrteknik underlättar arbetet, säger Tony som själv har gått traversförarutbildningen. Man måste ju leva som man lär.

Våra tips för tryggare lyft



Läs mer och boka

Gå vår traversförarutbildning

Krananvändare ska ha nödvändig kännedom om den lyftanordning (enligt AFS 2006:6) som används, vilket i praktiken innebär att du ska veta hur du hanterar en lyftanordning och agerar för säker lasthantering.

På vår traversförarutbildning genomförs den teoretiska delen via länk på distans. Den praktiska delen är ett körprov t ex med travers+last i en snitslad bana. Vid godkännande erhåller du ett traversförarbevis.

Var noga med dina dagliga kontroller

Du vet väl att du som kranförare har ett ansvar enligt Arbetsmiljöverket? I författningssamling AFS 2006:6, *Användning av lyftanordningar och lyftredskap*, anges att daglig kontroll ska genomföras av kranföraren.

Vår handbok är ett bra hjälpmedel för att hålla koll på **vad** som ska kollas och **när**.



Beställ tryckt version



Gör en årlig besiktning

Besiktning av lyftanordningar, från första besiktning vid installation samt årlig återkommande besiktning, regleras via Arbetsmiljöverkets författningssamling 2003:6 *Besiktning av lyftanordningar och vissa andra tekniska anordningar*. Detta gäller maskindrivna kranar över 500 kg. Jämför med att årligen besiktiga din bil.



Agera före något händer

Förebyggande underhåll är som att serva din bil, det förespråkas av tillverkaren med jämna intervall. Med lyftutrustning finns också ytterligare en skärpning, det anges i AFS 2006:6, *Användning av lyftanordningar och lyftredskap*, att förebyggande underhåll ska genomföras av **sakkunnig**. Med **ABUS Service** får ni den hjälp ni behöver.

Använd rätt skyddsutrustning

Rätt säkerhetsutrustning handlar mer om att ha hjälm, skyddsskor och arbetshandskar. Det handlar också om teknisk säkerhetsutrustning som till exempel kollisionskydd mellan kranar, säkerhetskrok på kättingtelrar vid behov, lyftgränsbrytare med mera. Vid avlastning av gods kan du behöva säkra av avlastningsområdet med till exempel avspärringsstolpar/kedjor.



ABUS Sverige Gruppen

Försäljning & service

Service



Norra Sverige:

CARLHAG

Karlstad: 054 555 770

Örebro: 019 101 942

Gävle: 026 252 290

Sundsvall: 060-52 54 20

Luleå: 060 575 457

www.carlhag.se



Södra Sverige:

JJ GRUPPEN VÄST: 0300 566 570

JJ GRUPPEN ÖST: 011 10 01 92

JJ GRUPPEN SYD: 044 12 62 30

JJ GRUPPEN STOCKHOLM: 08 540 691 80

www.jjgruppen.se



ABUS
KRANSYSTEM

ABUS Kransystem AB (Generalagent)

Strågatán 5 • 653 43 Karlstad

Tel. 054 55 56 50 • info@abus-kransystem.se

www.abus-kransystem.se

