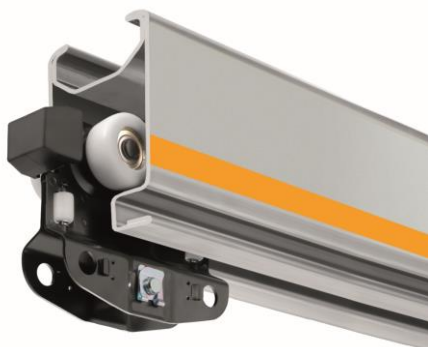


ABUS Lättraverser

+ ny dekor med smalare folie

+ ny stålprofil på väg att lanseras.

Sedan 2015 har ABUS använt sig av en ny profillfamilj för lättraverser, i stål samt aluminium. Stålprofilerna är galvaniserade vilket medfört att ABUS har en folie på sidan av profilerna istället för traditionell målarfärg. Med detta finns flera fördelar bl a elimineras risken att färgskav faller ned. ABUS anpassar nu folien med en ny, smalare, design så att det matchar mer med den kommande stålprofilen HB240.



ABUS är på gång att lansera en ny stålprofil, HB240S. Denna ska ersätta den gamla HB250-profilen. Fördelar med ABUS lättraverserprofiler;

- Galvaniserade
- Skarvar lika starka som profilen, möjliggör upphängningar mitt i skarv och därmed möjlighet till ekonomiskt optimalare lösningar
- Kombinera stål- och aluminiumprofiler i samma system t ex stål på kranbana och aluminium på traversen

För just HB240S är kännetecknet precis som ABUS andra stålprofiler att profilen bockas i ett stycke.

Höjd: 250 mm

Bredd: 90 mm

Vikt: 25,2 kg/m

Jämfört med den äldre HB250 är viktskillnaden 10% till HB240's fördel, men ändå är samma lyftkapaciteter upp till 2 ton möjligt. Några exempel i jämförelse med den äldre HB250 mot nya HB240;

Max spännvidd travers	HB250	HB240
500 kg lyftkap. (modell EHB)	9 120 mm	9 600 mm
1 000 kg lyftkap. (modell EHB)	7 350 mm	8 450 mm
2 000 kg lyftkap. (modell ZHB med elektriskt kranåk)	8 620 mm	9 460 mm

ABUS börjar stegvis att introducera HB240S under hösten och mer information följer. I Sverige har vi redan lyckats sälja flera system med den nya profilen, vilket förstås är roligt att få en rivstart.

